

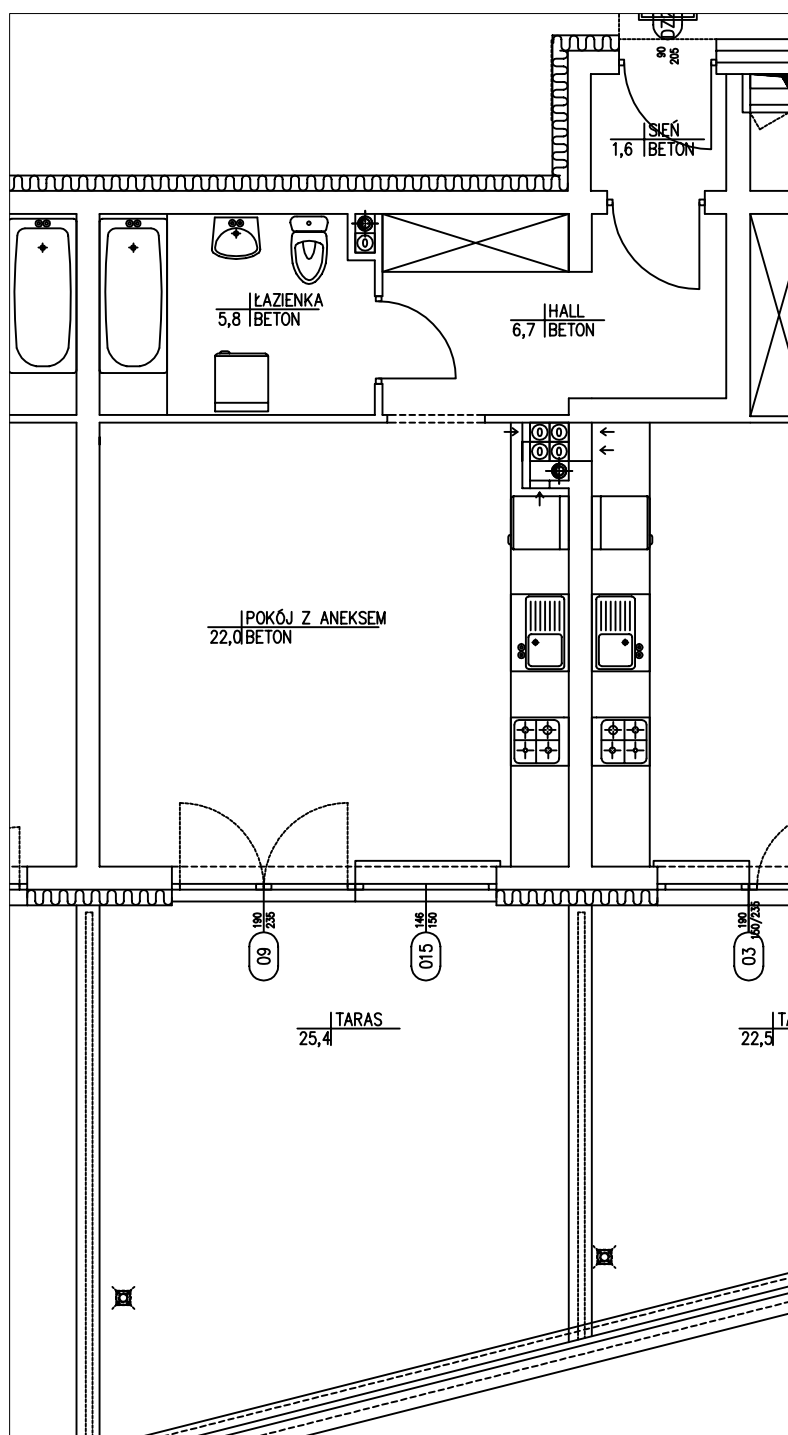
# OSIEDLE OLIMPIJCZYKÓW

Bydgoskich Olimpijczyków, P.E. Strzeleckiego, Kaliskiego  
Bydgoszcz



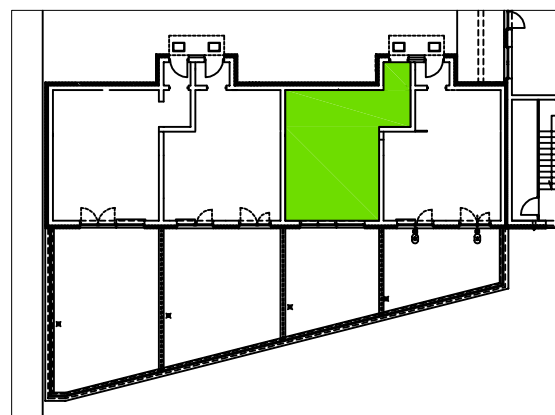
## MIESZKANIE 2\_1e

PARTER



MIESZKANIE	2_1e
01 SIEŃ	1,6 m <sup>2</sup>
02 HALL	6,7 m <sup>2</sup>
03 ŁAZIENKA	5,8 m <sup>2</sup>
04 POKÓJ Z ANEKSEM	22 m <sup>2</sup>
POWIERZCHNIA UŻYTKOWA	36,1 m <sup>2</sup>

PARTERU



DOM M - 4 Sp. z o.o.

BIURO ZARZĄDU  
ul. Jagiellońska 21  
Budynek CITIBANK-u, III piętro  
85-950 Bydgoszcz

BIURO TECHNICZNE  
ul. Gołębia 70D/1  
85-309 Bydgoszcz

[www.dom-holding.pl](http://www.dom-holding.pl)

