

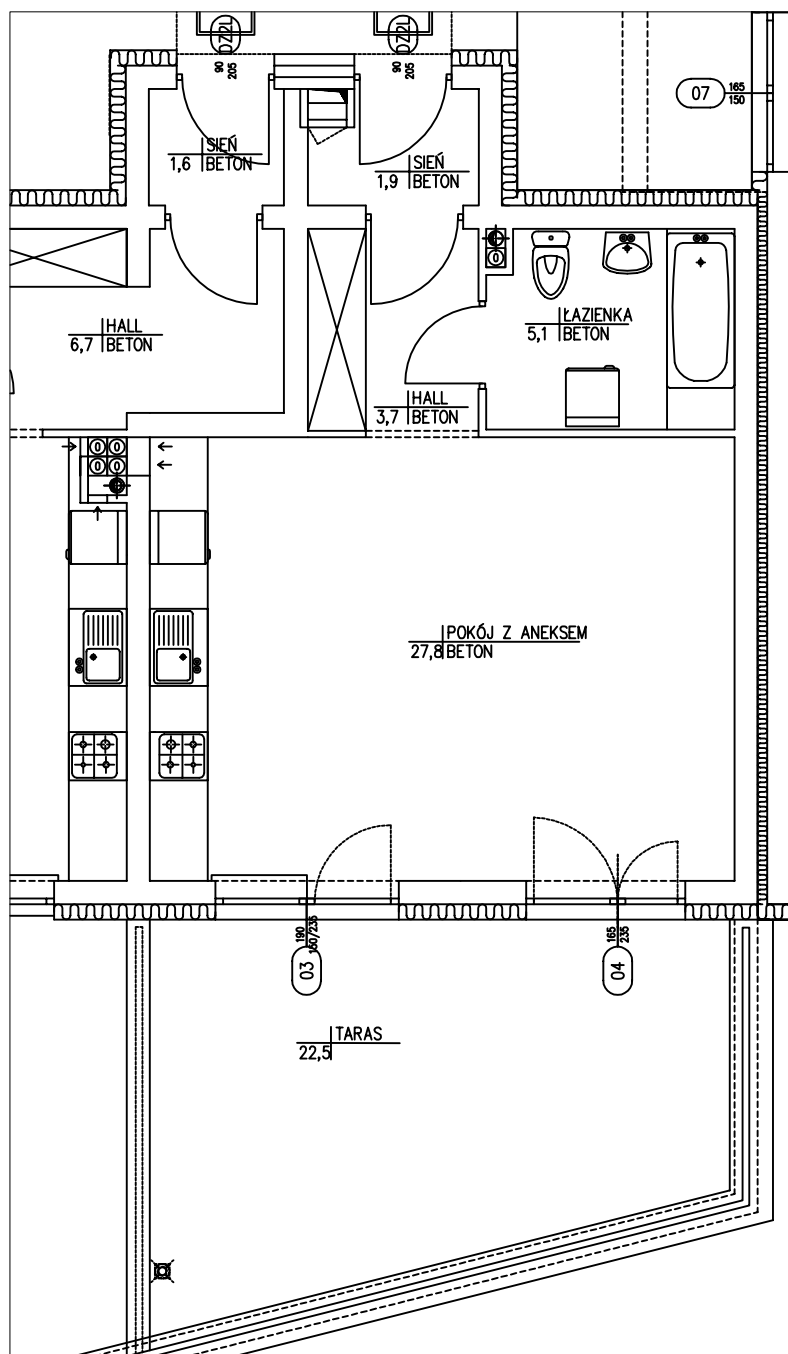
OSIEDLE OLIMPIJCZYKÓW

Bydgoskich Olimpijczyków, P.E. Strzeleckiego, Kaliskiego
Bydgoszcz



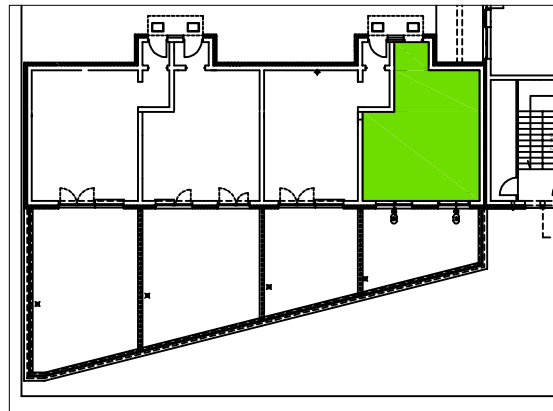
MIESZKANIE 2_1f

PARTER



MIESZKANIE	2_5a
01 SIENI	1,9 m ²
02 HALL	3,7 m ²
03 ŁAZIENKA	5,1 m ²
04 POKÓJ Z ANEKSEM	27,8 m ²
POWIERZCHNIA UŻYTKOWA	38,5 m ²

RZUT PARTERU:



DOM M - 4 Sp. z o.o.

BIURO ZARZĄDU
ul. Jagiellońska 21
Budynek CITIBANK-u, III piętro
85-950 Bydgoszcz

BIURO TECHNICZNE
ul. Gołębia 70D/1
85-309 Bydgoszcz

www.dom-holding.pl

