

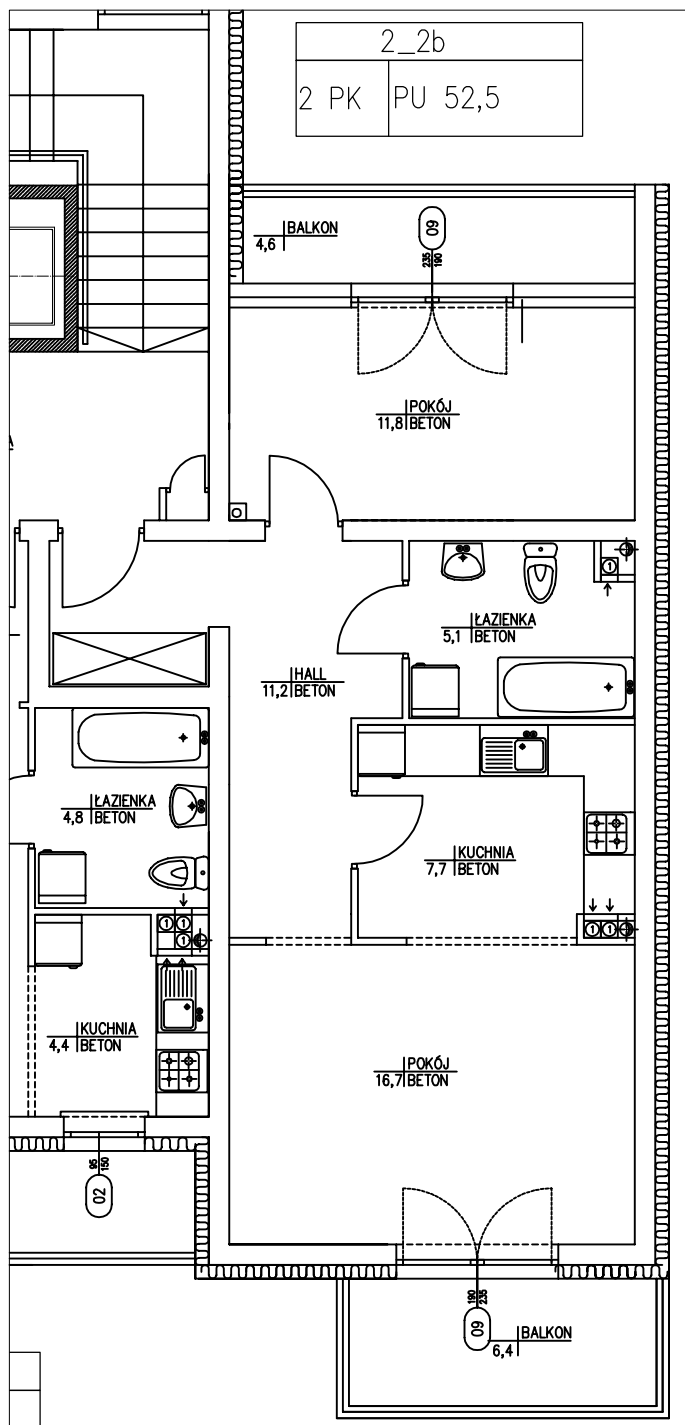
OSIEDLE OLIMPIJCZYKÓW

Bydgoskich Olimpijczyków, P.E. Strzeleckiego, Kaliskiego
Bydgoszcz



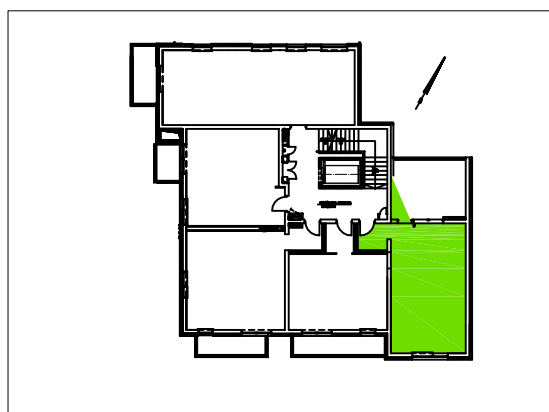
MIESZKANIE 2_2b

1 PIĘTRO



MIESZKANIE	2_2b
01 HALL	11,2 m ²
02 POKÓJ	16,7 m ²
03 KUCHNIA	7,7 m ²
04 ŁAZIENKA	5,1 m ²
05 POKÓJ	11,8 m ²
POWIERZCHNIA UŻYTKOWA	52,5m ²

RZUT 1 PIĘTRA:



DOM M - 4 Sp. z o.o.

BIURO ZARZĄDU
ul. Jagiellońska 21
Budynek CITIBANK-u, III piętro
85-950 Bydgoszcz

www.dom-M4.pl

