

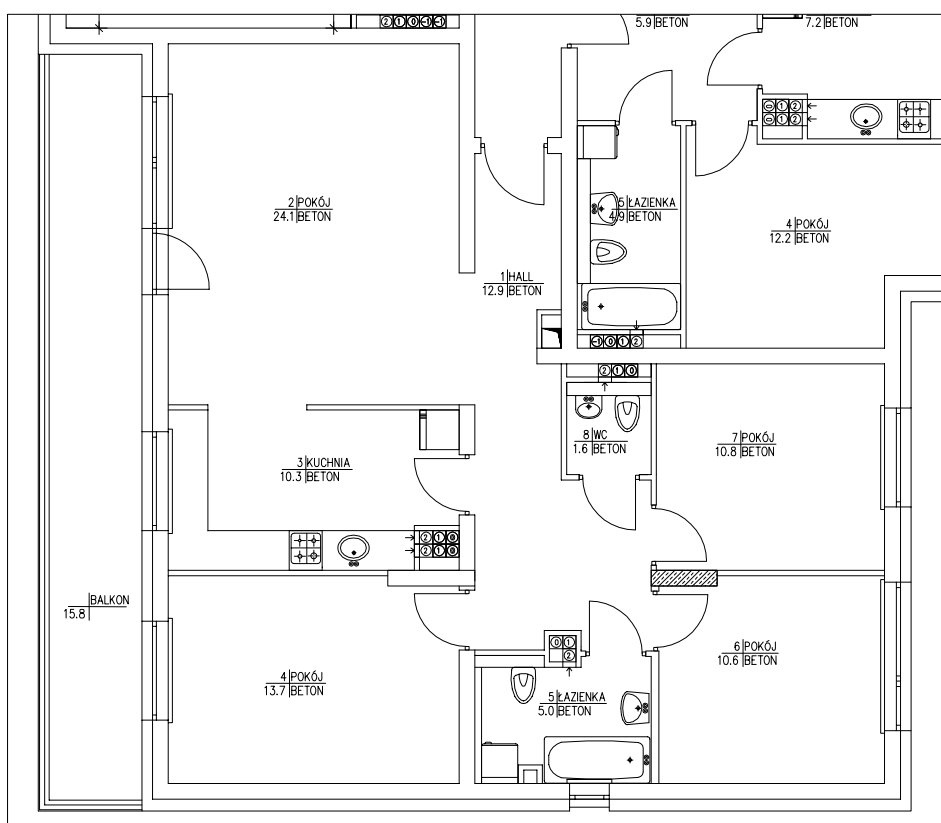
OSIEDLE OLIMPIJCZYKÓW

Bydgoskich Olimpijczyków, P.E. Strzeleckiego, Kaliskiego
Bydgoszcz



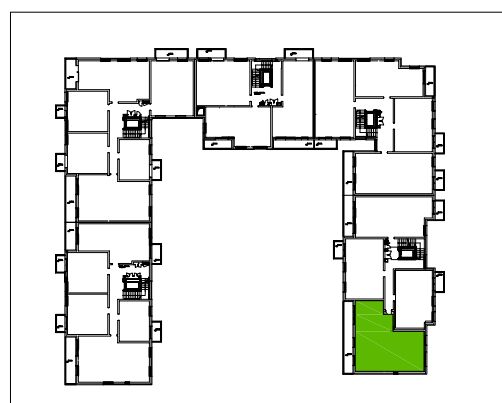
MIESZKANIE 4_10

2 PIĘTRO



MIESZKANIE	4_10
01 HALL	12,9 m ²
02 POKÓJ	24,1 m ²
03 KUCHNIA	10,3 m ²
04 POKÓJ	13,7 m ²
05 ŁAZIENKA	5,0 m ²
06 POKÓJ	10,6 m ²
07 POKÓJ	10,8 m ²
08 WC	1,6 m ²
POWIERZCHNIA UŻYTKOWA	89,0 m ²

RZUT 2 PIĘTRA:



DOM M - 4 Sp. z o.o.

BIURO ZARZĄDU
ul. Jagiellońska 21
Budynek CITIBANK-u, III piętro
85-950 Bydgoszcz

www.dom-M4.pl

