

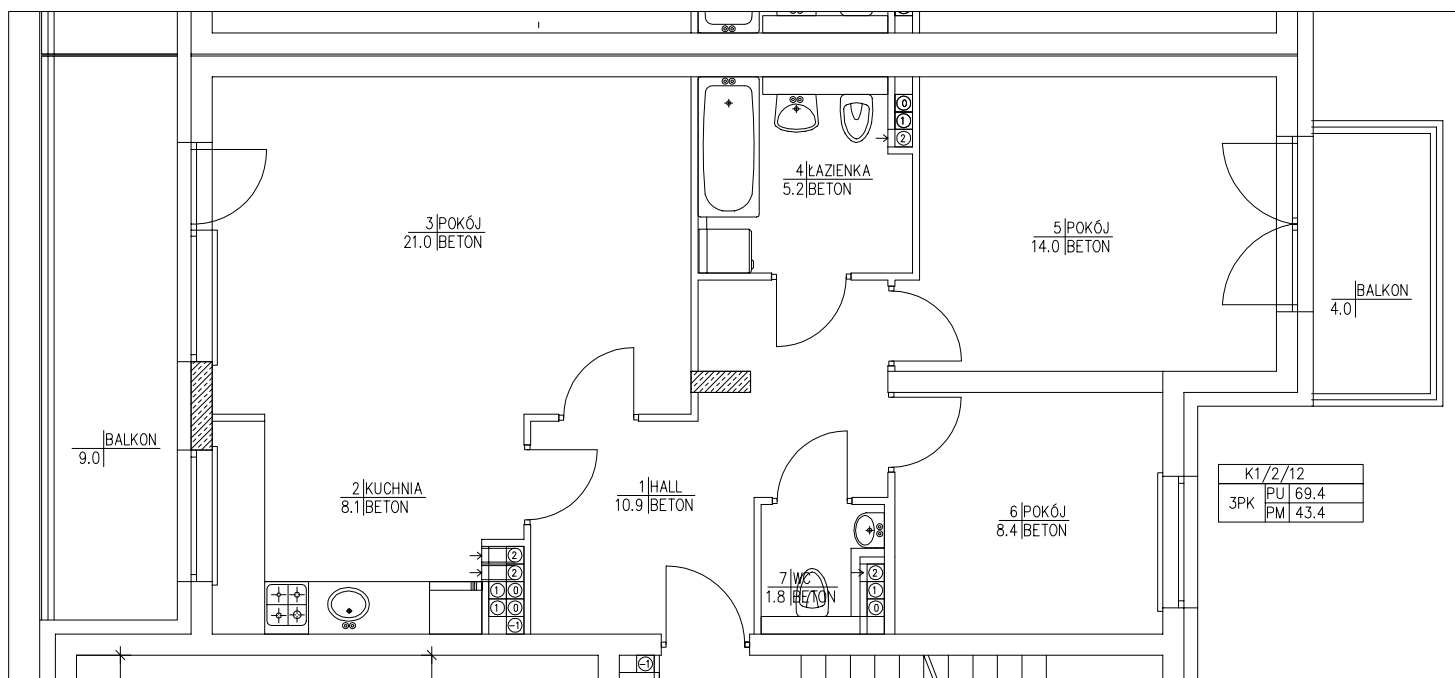
# OSIEDLE OLIMPIJCZYKÓW

Bydgoskich Olimpijczyków, P.E. Strzeleckiego, Kaliskiego  
Bydgoszcz

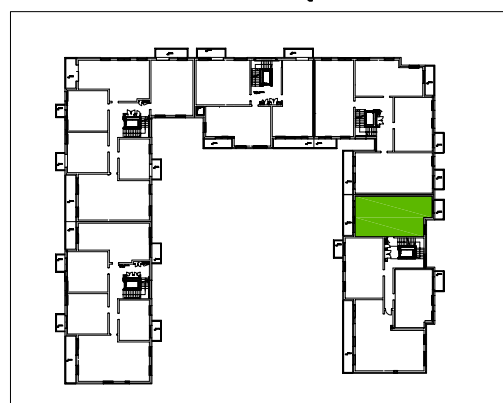


## MIESZKANIE 4\_12

2 PIĘTRO



### RZUT 2 PIĘTRA:



MIESZKANIE	4_12
01 HALL	10,9 m <sup>2</sup>
02 KUCHNIA	8,1 m <sup>2</sup>
03 POKÓJ	21,0 m <sup>2</sup>
04 ŁAZIENKA	5,2 m <sup>2</sup>
05 POKÓJ	14,0 m <sup>2</sup>
06 POKÓJ	8,4 m <sup>2</sup>
07 WC	1,8 m <sup>2</sup>
POWIERZCHNIA UŻYTKOWA	69,4 m <sup>2</sup>

DOM M - 4 Sp. z o.o.

BIURO ZARZĄDU  
ul. Jagiellońska 21  
Budynek CITIBANK-u, III piętro  
85-950 Bydgoszcz

[www.dom-M4.pl](http://www.dom-M4.pl)

