

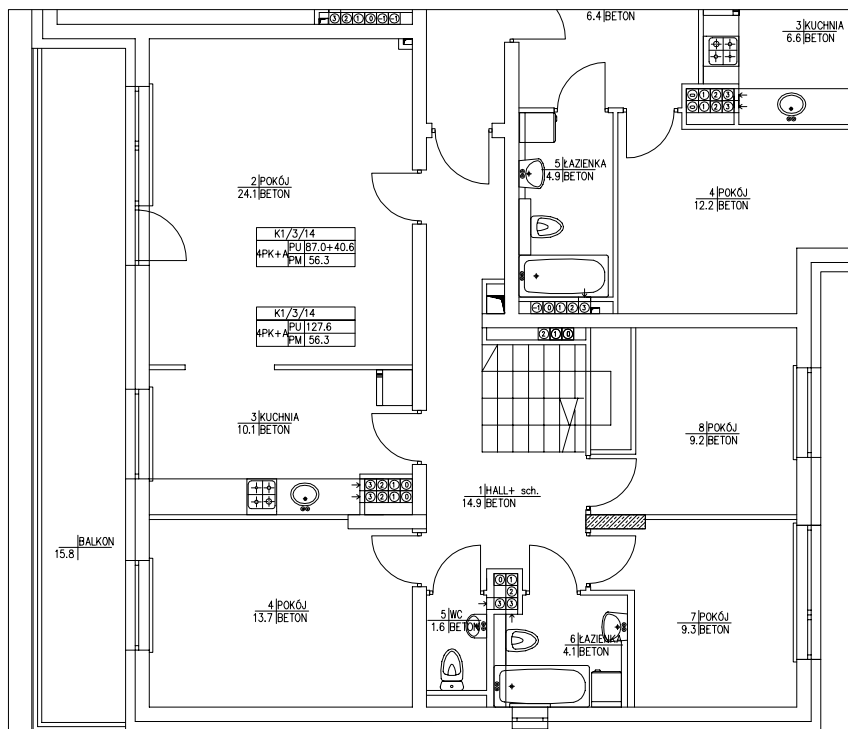
OSIEDLE OLIMPIJCZYKÓW

Bydgoskich Olimpijczyków, P.E. Strzeleckiego, Kaliskiego
Bydgoszcz

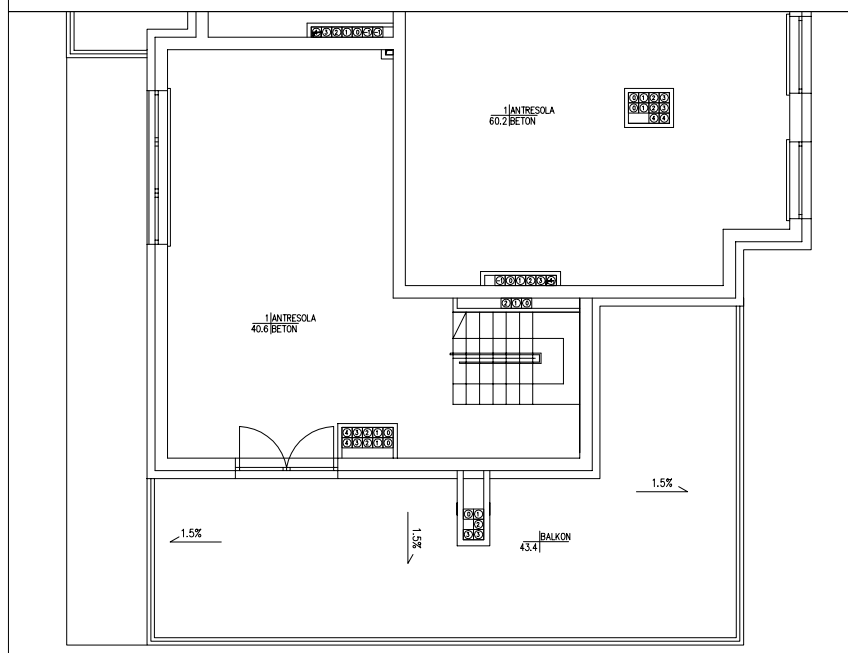


MIESZKANIE 4_14

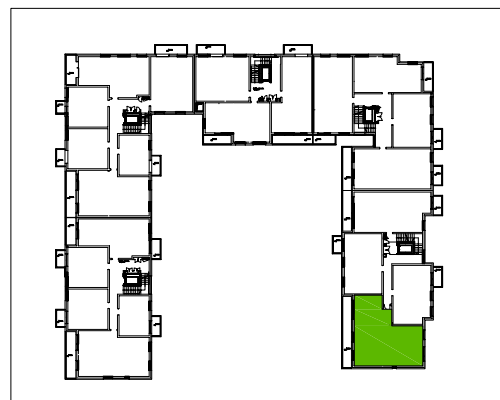
3 PIĘTRO + ANTRESOLA



MIESZKANIE	4_14
01 HALL	14,9 m ²
02 POKÓJ	24,1 m ²
03 KUCHNIA	10,1 m ²
04 POKÓJ	13,7 m ²
05 WC	1,6 m ²
06 ŁAZIENKA	4,1 m ²
07 POKÓJ	9,3 m ²
08 POKÓJ	9,2 m ²
09 ANTRESOLA	40,6 m ²
POWIERZCHNIA UŻYTKOWA	127,6 m ²



RZUT 3 PIĘTRA:



DOM M - 4 Sp. z o.o.

BIURO ZARZĄDU
ul. Jagiellońska 21
Budynek CITIBANK-u, III piętro
85-950 Bydgoszcz

www.dom-M4.pl

