

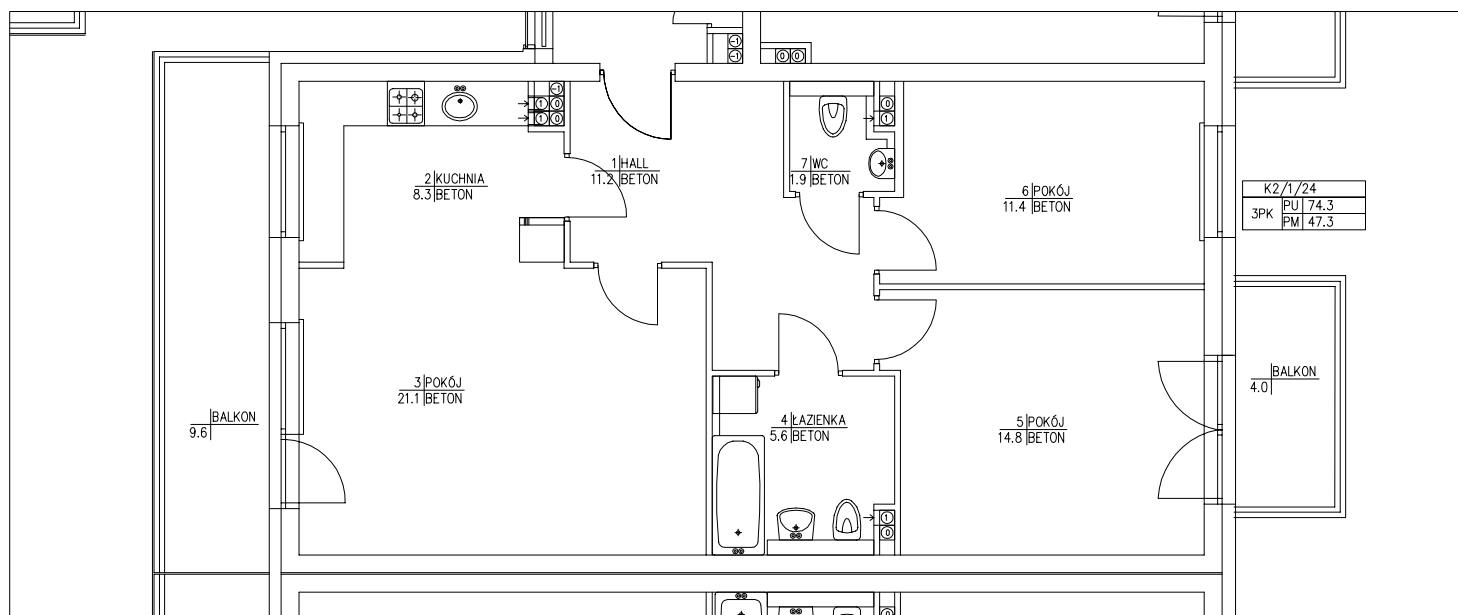
# OSIEDLE OLIMPIJCZYKÓW

Bydgoskich Olimpijczyków, P.E. Strzeleckiego, Kaliskiego  
Bydgoszcz



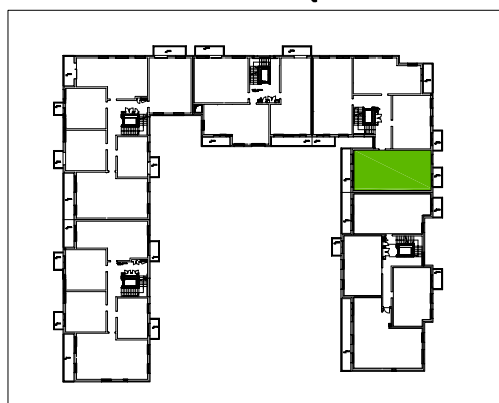
## MIESZKANIE 4\_24

1 PIĘTRO



RZUT 1 PIĘTRA:

MIESZKANIE	4_24
01 HALL	11,2 m <sup>2</sup>
02 KUCHNIA	8,3 m <sup>2</sup>
03 POKÓJ	21,1 m <sup>2</sup>
04 ŁAZIENKA	5,6 m <sup>2</sup>
05 POKÓJ	14,8 m <sup>2</sup>
06 POKÓJ	11,4 m <sup>2</sup>
07 WC	1,9 m <sup>2</sup>
POWIERZCHNIA UŻYTKOWA	74,3 m <sup>2</sup>



DOM M - 4 Sp. z o.o.

BIURO ZARZĄDU  
ul. Jagiellońska 21  
Budynek CITIBANK-u, III piętro  
85-950 Bydgoszcz

[www.dom-M4.pl](http://www.dom-M4.pl)

