

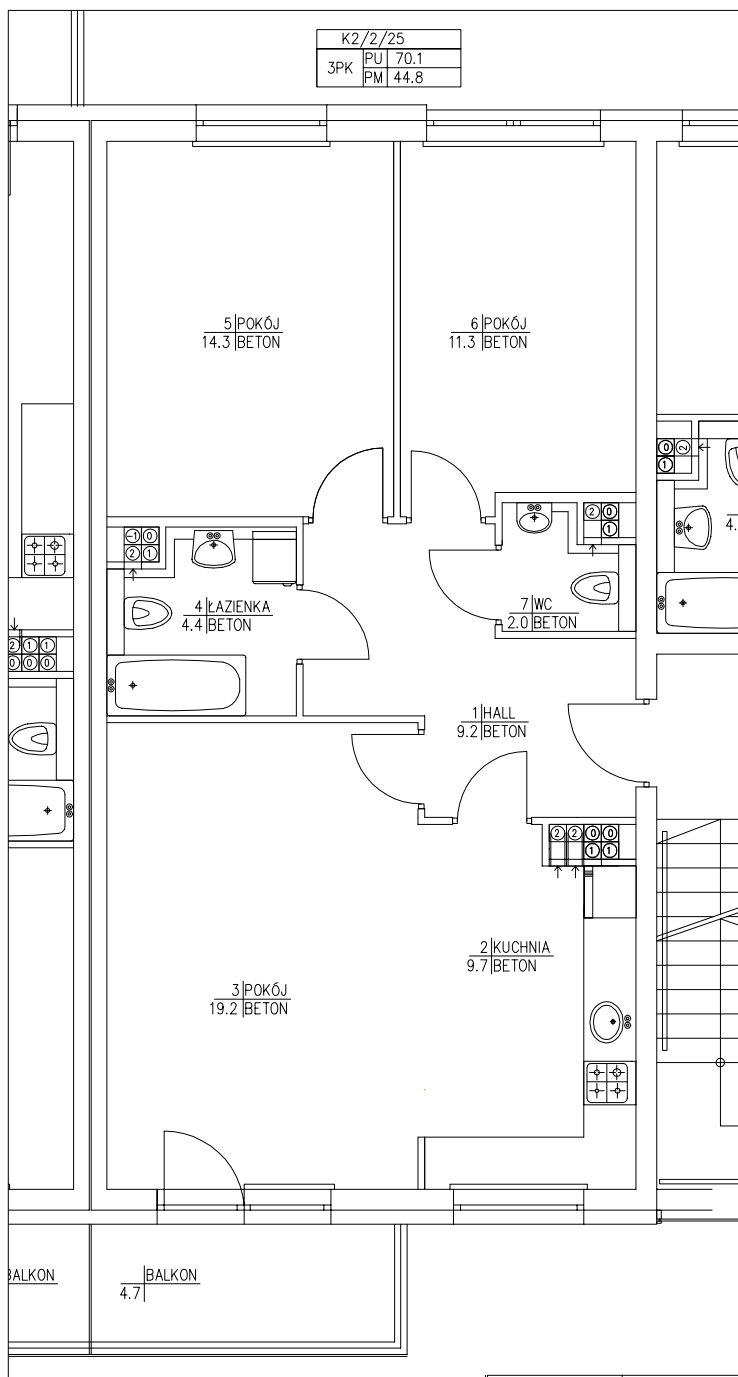
# OSIEDLE OLIMPIJCZYKÓW

Bydgoskich Olimpijczyków, P.E. Strzeleckiego, Kaliskiego  
Bydgoszcz



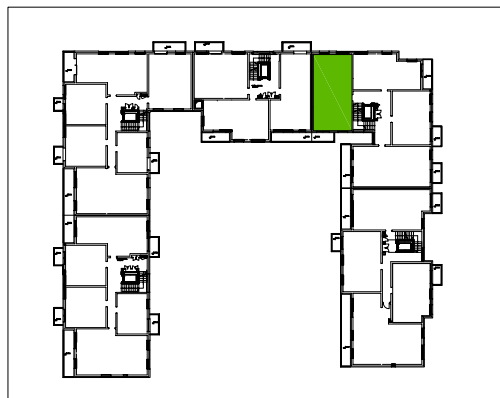
## MIESZKANIE 4\_25

2 PIĘTRO



MIESZKANIE	4_25
01 HALL	9,2 m <sup>2</sup>
02 KUCHNIA	9,7 m <sup>2</sup>
03 POKÓJ	19,2 m <sup>2</sup>
04 ŁAZIENKA	4,4 m <sup>2</sup>
05 POKÓJ	14,3 m <sup>2</sup>
06 POKÓJ	11,3 m <sup>2</sup>
07 WC	2,0 m <sup>2</sup>
POWIERZCHNIA UŻYTKOWA	70,1 m <sup>2</sup>

RZUT 2 PIĘTRA:



DOM M - 4 Sp. z o.o.

BIURO ZARZĄDU  
ul. Jagiellońska 21  
Budynek CITIBANK-u, III piętro  
85-950 Bydgoszcz

[www.dom-M4.pl](http://www.dom-M4.pl)

