

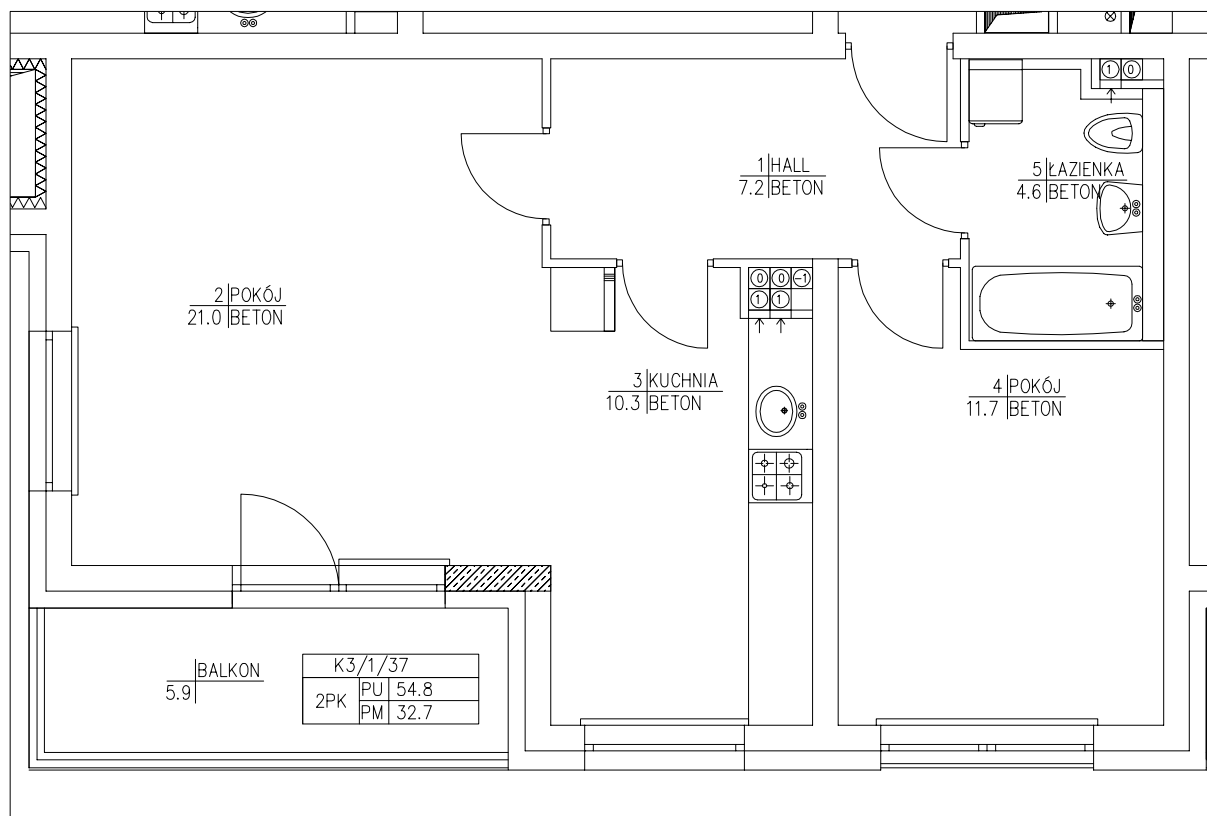
OSIEDLE OLIMPIJCZYKÓW

Bydgoskich Olimpijczyków, P.E. Strzeleckiego, Kaliskiego
Bydgoszcz

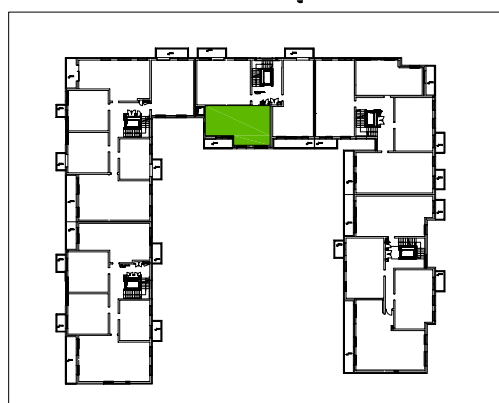


MIESZKANIE 4_37

1 PIĘTRO



RZUT 1 PIĘTRA:



MIESZKANIE	4_37
01 HALL	7,2 m ²
02 POKÓJ	21,0 m ²
03 KUCHNIA	10,3 m ²
04 POKÓJ	11,7 m ²
05 ŁAZIENKA	4,6 m ²
POWIERZCHNIA UŻYTKOWA	54,8 m ²

DOM M - 4 Sp. z o.o.

BIURO ZARZĄDU
ul. Jagiellońska 21
Budynek CITIBANK-u, III piętro
85-950 Bydgoszcz

www.dom-M4.pl

