

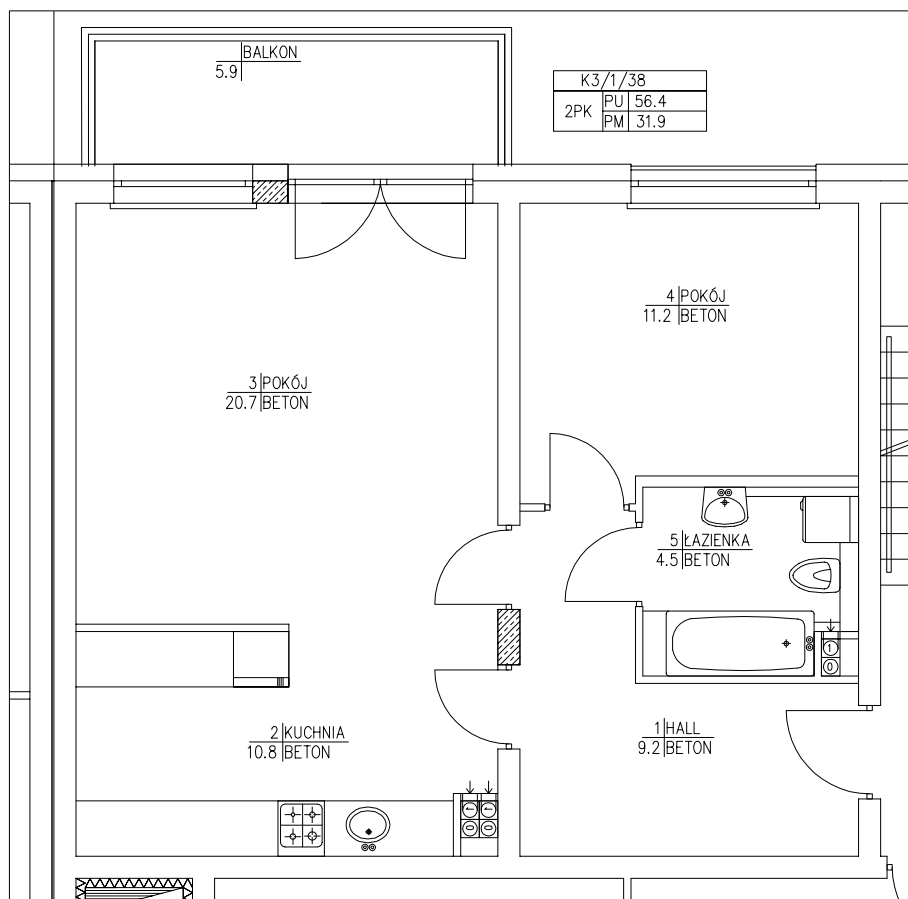
OSIEDLE OLIMPIJCZYKÓW

Bydgoskich Olimpijczyków, P.E. Strzeleckiego, Kaliskiego
Bydgoszcz

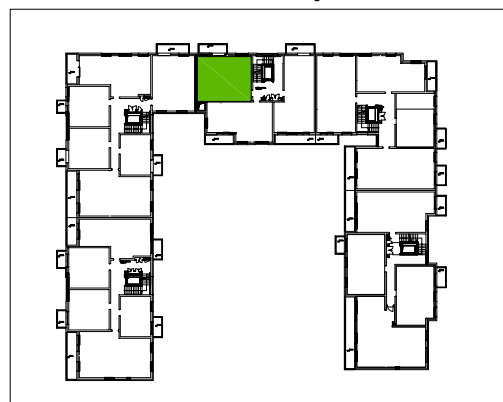


MIESZKANIE 4_38

1 PIĘTRO



RZUT 1 PIĘTRA:



MIESZKANIE	4_38
01 HALL	9,2 m ²
02 KUCHNIA	10,8 m ²
03 POKÓJ	20,7 m ²
04 POKÓJ	11,2 m ²
05 ŁAZIENKA	4,5 m ²
POWIERZCHNIA UŻYTKOWA	56,4 m ²

DOM M - 4 Sp. z o.o.

BIURO ZARZĄDU
ul. Jagiellońska 21
Budynek CITIBANK-u, III piętro
85-950 Bydgoszcz

www.dom-M4.pl

