

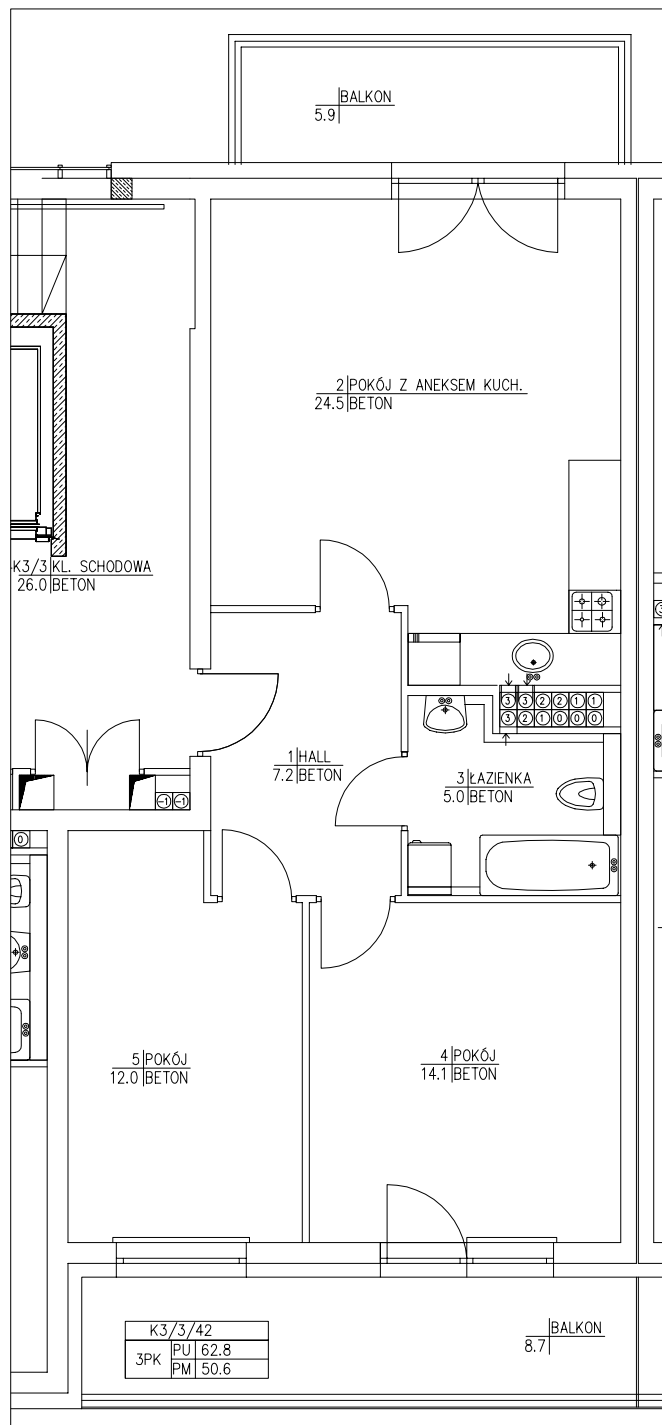
# OSIEDLE OLIMPIJCZYKÓW

Bydgoskich Olimpijczyków, P.E. Strzeleckiego, Kaliskiego  
Bydgoszcz



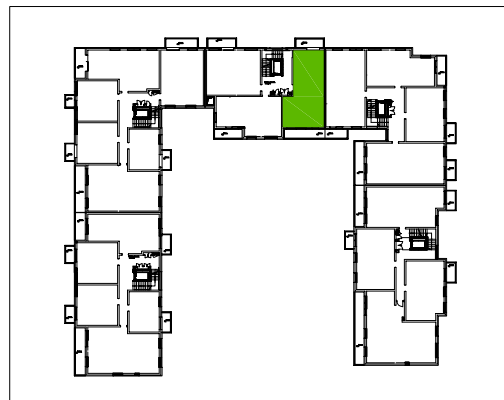
## MIESZKANIE 4\_42

3 PIĘTRO



MIESZKANIE	4_42
01 HALL	7,2 m <sup>2</sup>
02 POKÓJ Z ANEKSEM KUCH.	24,5 m <sup>2</sup>
03 ŁAZIENKA	5,0 m <sup>2</sup>
04 POKÓJ	14,1 m <sup>2</sup>
05 POKÓJ	12,0 m <sup>2</sup>
POWIERZCHNIA UŻYTKOWA	62,8 m <sup>2</sup>

RZUT 3 PIĘTRA:



DOM M - 4 Sp. z o.o.

BIURO ZARZĄDU  
ul. Jagiellońska 21  
Budynek CITIBANK-u, III piętro  
85-950 Bydgoszcz

[www.dom-M4.pl](http://www.dom-M4.pl)

