

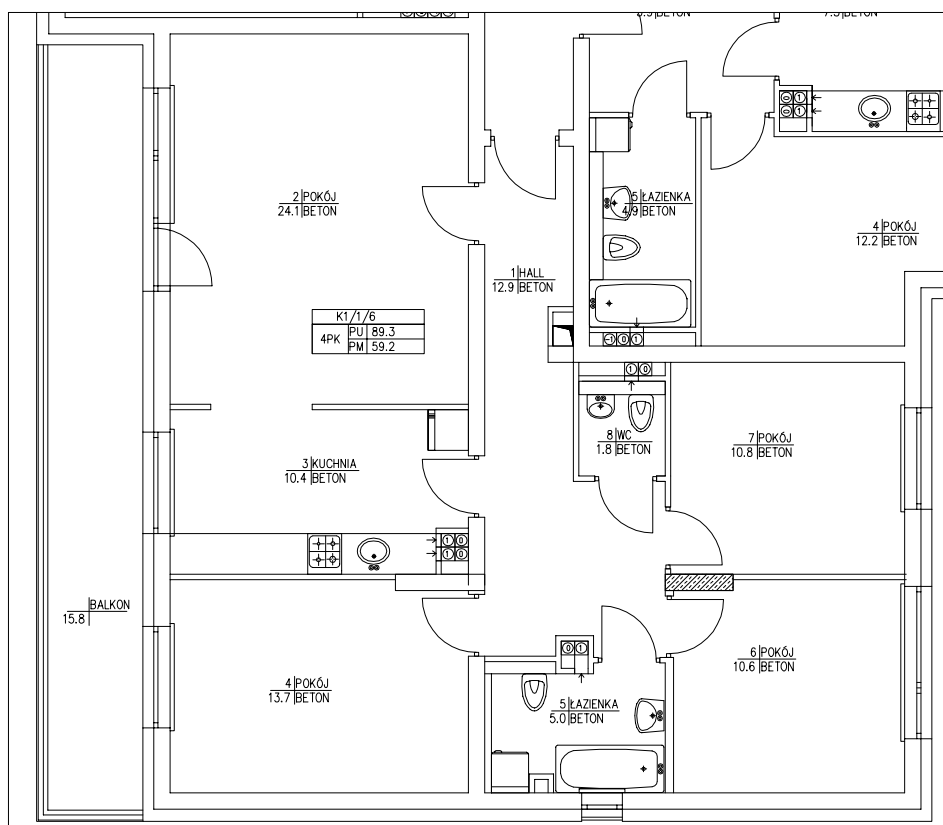
# OSIEDLE OLIMPIJCZYKÓW

Bydgoskich Olimpijczyków, P.E. Strzeleckiego, Kaliskiego  
Bydgoszcz



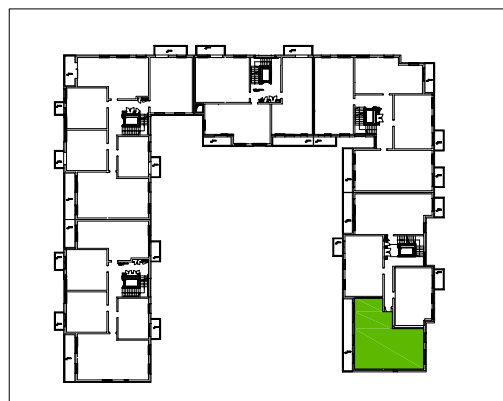
## MIESZKANIE 4\_6

1 PIĘTRO



MIESZKANIE	4_6
01 HALL	12,9 m <sup>2</sup>
02 POKÓJ	24,1 m <sup>2</sup>
03 KUCHNIA	10,4 m <sup>2</sup>
04 POKÓJ	13,7 m <sup>2</sup>
05 ŁAZIENKA	5,0 m <sup>2</sup>
06 POKÓJ	10,6 m <sup>2</sup>
07 POKÓJ	10,8 m <sup>2</sup>
08 WC	1,8 m <sup>2</sup>
POWIERZCHNIA UŻYTKOWA	89,3 m <sup>2</sup>

RZUT 1 PIĘTRA:



DOM M - 4 Sp. z o.o.

BIURO ZARZĄDU  
ul. Jagiellońska 21  
Budynek CITIBANK-u, III piętro  
85-950 Bydgoszcz

[www.dom-M4.pl](http://www.dom-M4.pl)

