

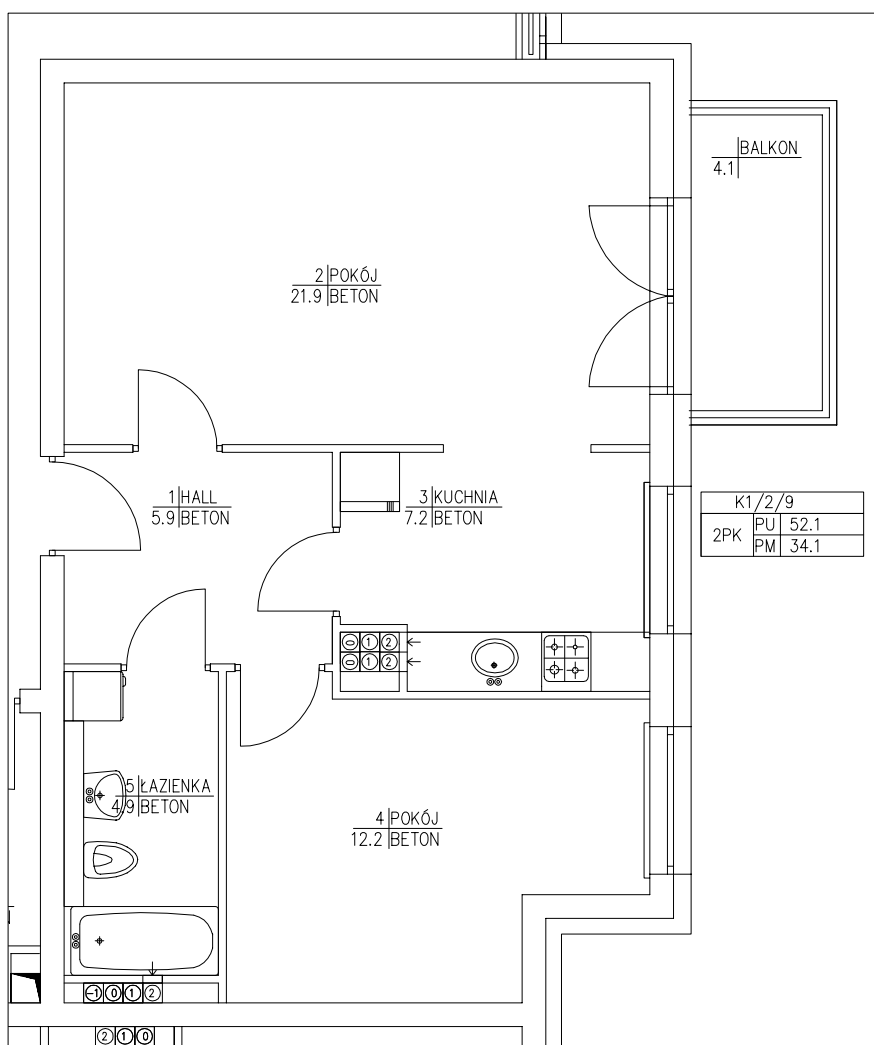
# OSIEDLE OLIMPIJCZYKÓW

Bydgoskich Olimpijczyków, P.E. Strzeleckiego, Kaliskiego  
Bydgoszcz



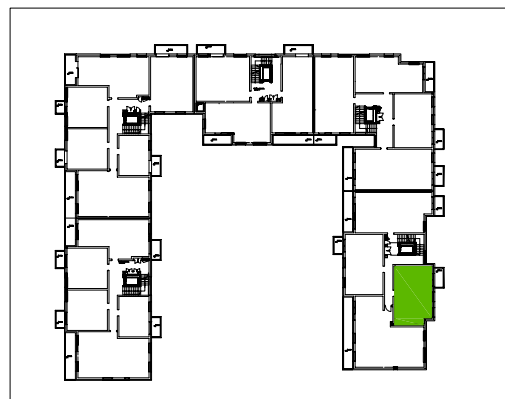
## MIESZKANIE 4\_9

2 PIĘTRO



MIESZKANIE	4_5
01 HALL	5,9 m <sup>2</sup>
02 POKÓJ	21,9 m <sup>2</sup>
03 KUCHNIA	7,2 m <sup>2</sup>
04 POKÓJ	12,2 m <sup>2</sup>
05 ŁAZIENKA	4,9 m <sup>2</sup>
POWIERZCHNIA UŻYTKOWA	52,1 m <sup>2</sup>

### RZUT 2 PIĘTRA:



DOM M - 4 Sp. z o.o.

BIURO ZARZĄDU  
ul. Jagiellońska 21  
Budynek CITIBANK-u, III piętro  
85-950 Bydgoszcz

[www.dom-M4.pl](http://www.dom-M4.pl)

