

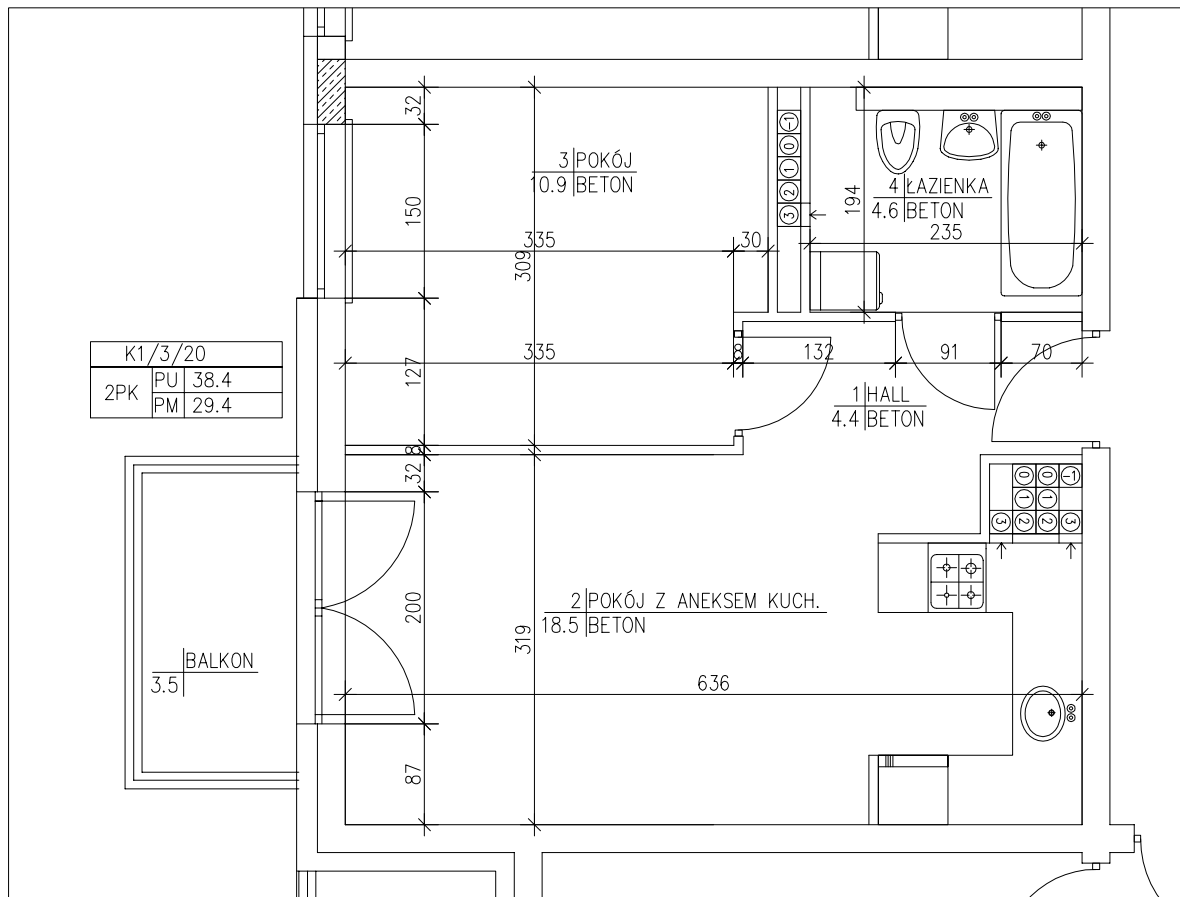
# OSIEDLE OLIMPIJCZYKÓW

Bydgoskich Olimpijczyków, P.E. Strzeleckiego, Kaliskiego  
Bydgoszcz



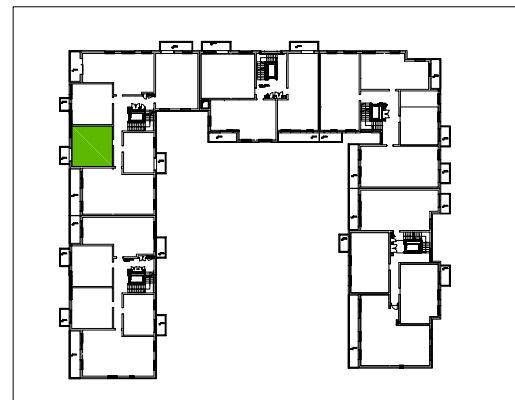
## MIESZKANIE 5\_20

3 PIĘTRO



RZUT 3 PIĘTRA:

MIESZKANIE	5_20
01 HALL	4,4 m <sup>2</sup>
02 POKÓJ Z ANEKSEM KUCH.	18,5 m <sup>2</sup>
03 POKÓJ	10,9 m <sup>2</sup>
04 ŁAZIENKA	4,6 m <sup>2</sup>
POWIERZCHNIA UŻYTKOWA	38,4 m <sup>2</sup>



DOM M - 4 Sp. z o.o.

BIURO ZARZĄDU  
ul. Jagiellońska 21  
Budynek CITIBANK-u, III piętro  
85-950 Bydgoszcz



[www.dom-M4.pl](http://www.dom-M4.pl)