

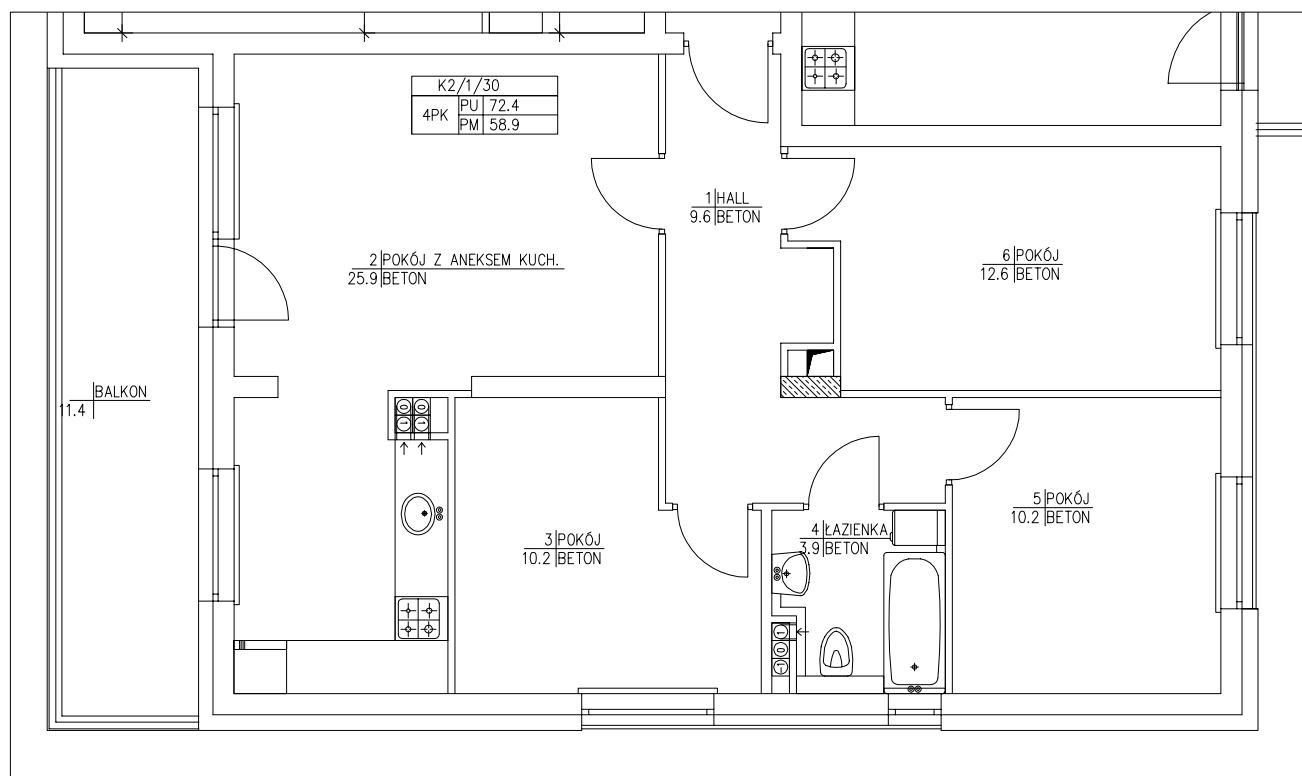
# OSIEDLE OLIMPIJCZYKÓW

Bydgoskich Olimpijczyków, P.E. Strzeleckiego, Kaliskiego  
Bydgoszcz

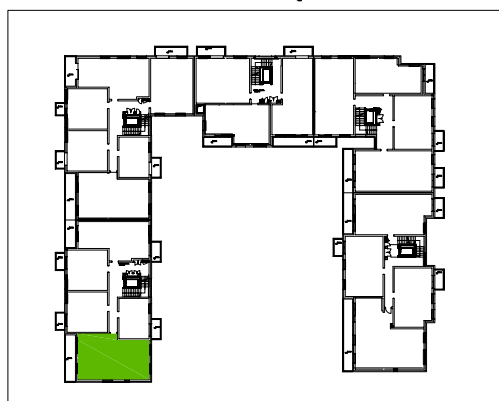


## MIESZKANIE 5\_30

1 PIĘTRO



RZUT 1 PIĘTRA:



MIESZKANIE	5_30
01 HALL	9,6 m <sup>2</sup>
02 POKÓJ Z ANEKSEM KUCH.	25,9 m <sup>2</sup>
03 POKÓJ	10,2 m <sup>2</sup>
04 ŁAZIENKA	3,9 m <sup>2</sup>
05 POKÓJ	10,2 m <sup>2</sup>
06 POKÓJ	12,6 m <sup>2</sup>
POWIERZCHNIA UŻYTKOWA	72,4 m <sup>2</sup>

DOM M - 4 Sp. z o.o.

BIURO ZARZĄDU  
ul. Jagiellońska 21  
Budynek CITIBANK-u, III piętro  
85-950 Bydgoszcz

[www.dom-M4.pl](http://www.dom-M4.pl)

