

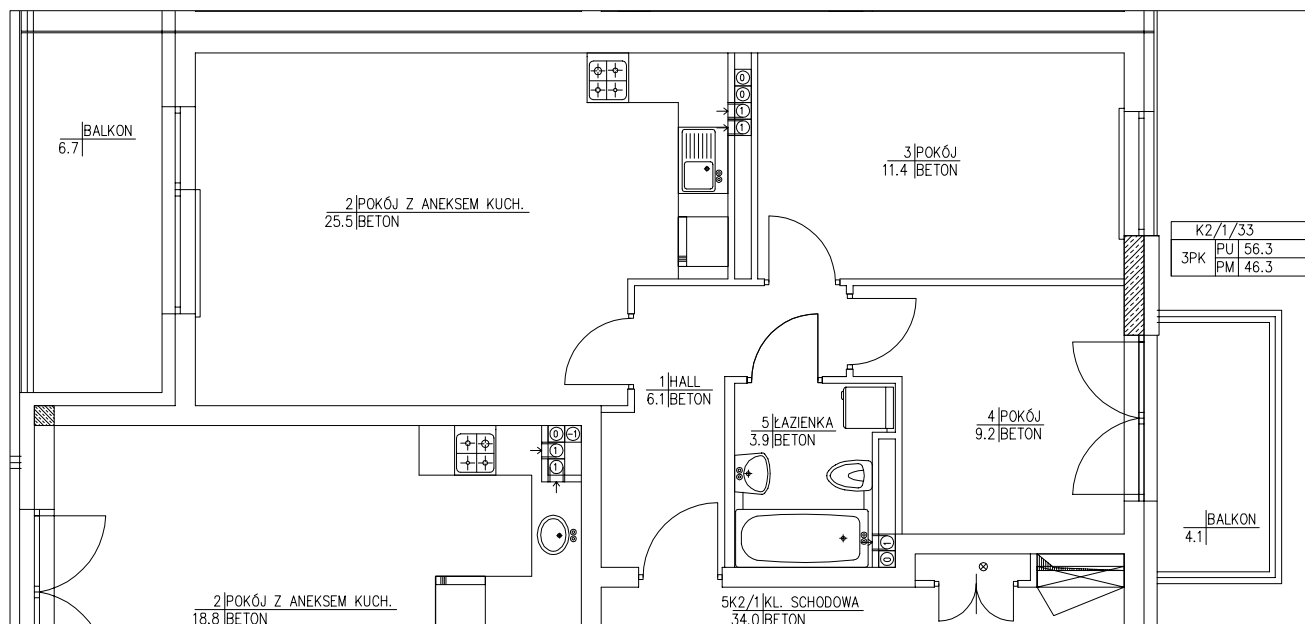
# OSIEDLE OLIMPIJCZYKÓW

Bydgoskich Olimpijczyków, P.E. Strzeleckiego, Kaliskiego  
Bydgoszcz



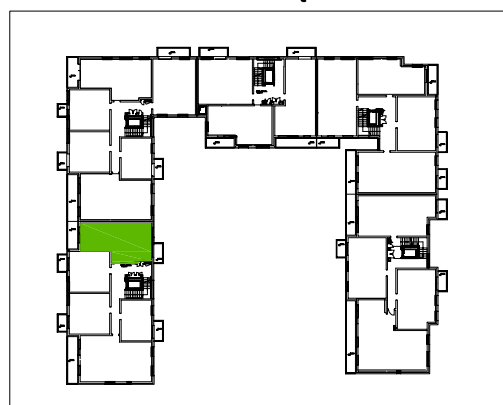
## MIESZKANIE 5\_33

1 PIĘTRO



MIESZKANIE	5_33
01 HALL	6,1 m <sup>2</sup>
02 POKÓJ Z ANEKSEM KUCH.	25,5 m <sup>2</sup>
03 POKÓJ	11,4 m <sup>2</sup>
04 POKÓJ	9,2 m <sup>2</sup>
05 ŁAZIENKA	3,9 m <sup>2</sup>
POWIERZCHNIA UŻYTKOWA	56,3 m <sup>2</sup>

RZUT 1 PIĘTRA:



DOM M - 4 Sp. z o.o.

BIURO ZARZĄDU  
ul. Jagiellońska 21  
Budynek CITIBANK-u, III piętro  
85-950 Bydgoszcz

[www.dom-M4.pl](http://www.dom-M4.pl)

