

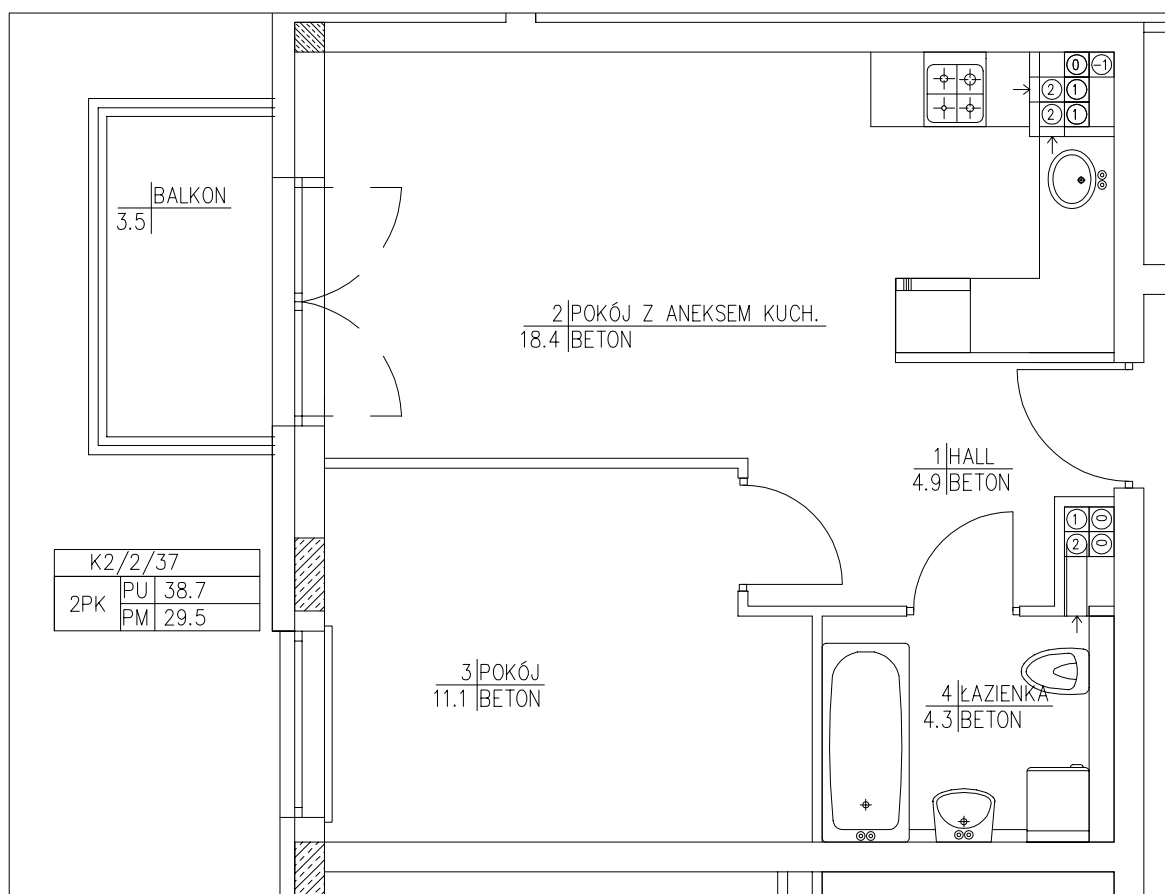
# OSIEDLE OLIMPIJCZYKÓW

Bydgoskich Olimpijczyków, P.E. Strzeleckiego, Kaliskiego  
Bydgoszcz

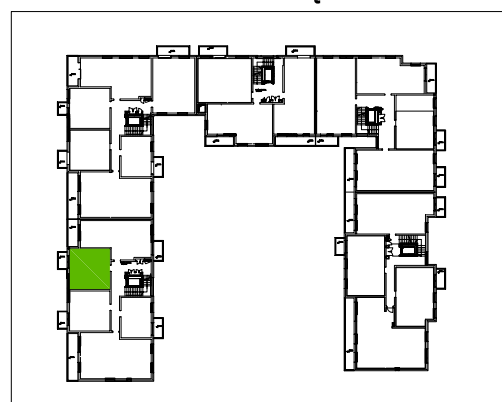


## MIESZKANIE 5\_37

2 PIĘTRO



RZUT 2 PIĘTRA:



MIESZKANIE	5_37
01 HALL	4,9 m <sup>2</sup>
02 POKÓJ Z ANEKSEM KUCH.	18,4 m <sup>2</sup>
03 POKÓJ	11,1 m <sup>2</sup>
04 ŁAZIENKA	4,3 m <sup>2</sup>
POWIERZCHNIA UŻYTKOWA	38,7 m <sup>2</sup>

DOM M - 4 Sp. z o.o.

BIURO ZARZĄDU  
ul. Jagiellońska 21  
Budynek CITIBANK-u, III piętro  
85-950 Bydgoszcz

[www.dom-M4.pl](http://www.dom-M4.pl)

